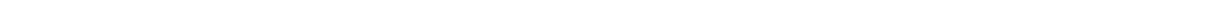


PREFEITURA MUNICIPAL DE SALTO DO CÉU
SECRETARIA MUNICIPAL DE OBRAS

**PROJETO DO MURO DE CONTENÇÃO DA ORLA
FLUVIAL DO MUNICÍPIO DE SALTO DO CÉU**

MEMORIAL DESCRITIVO

Junho/2011

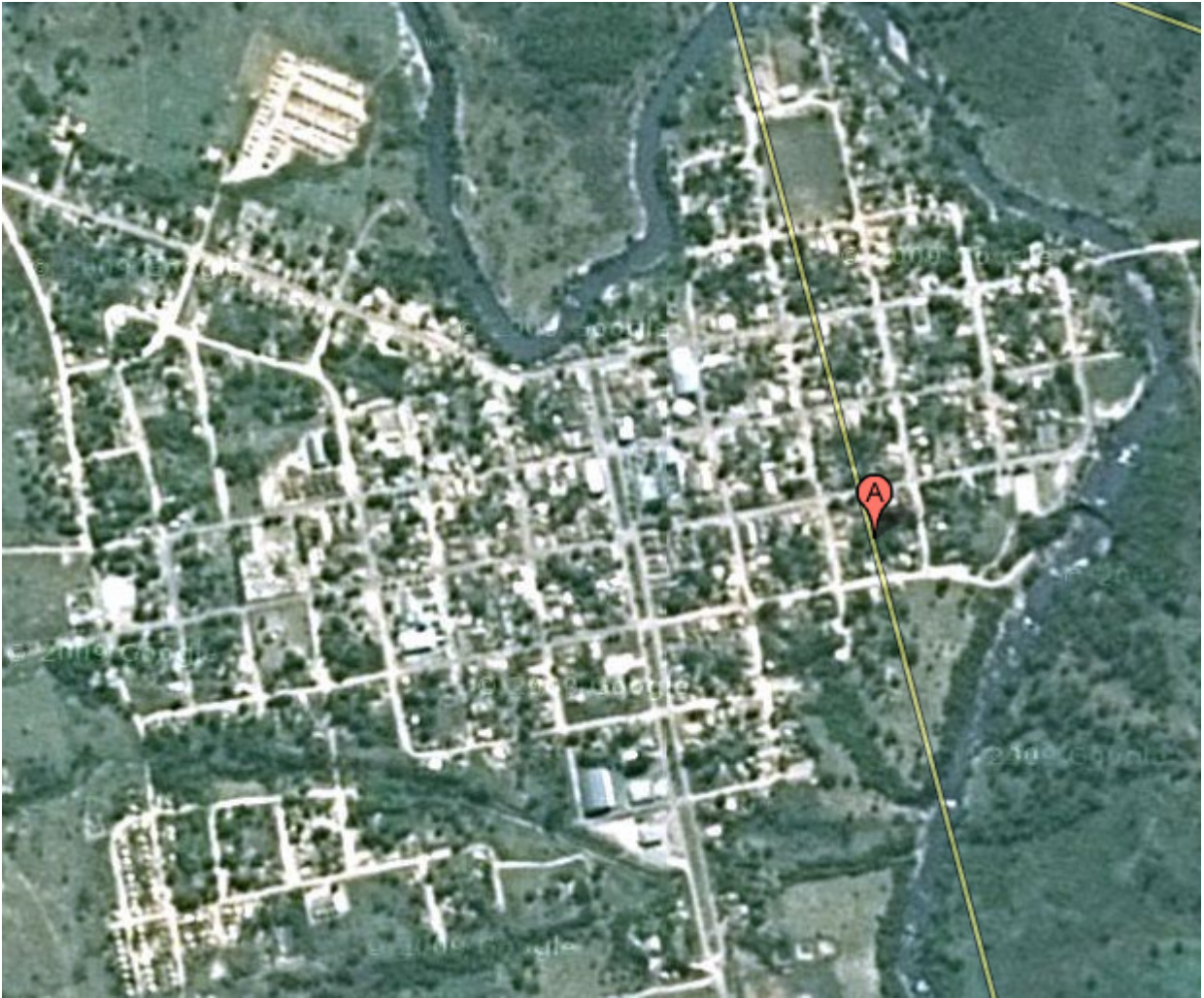


1 APRESENTAÇÃO

O município de Salto do Céu, localizado à margem esquerda do rio Rio Branco apresenta uma orla fluvial de grande beleza.

Buscando uma melhoria da sua atração turística, a Prefeitura Municipal propõe a construção de uma contenção em concreto armado para que esta orla possa ser urbanizada e protegendo também o margem do rio contra processos de erosões.







3 MEMORIAL DESCRITIVO

3.1 Serviços Preliminares

Para a perfeita execução da obra, deverá ser providenciada pelo Contratado a sinalização adequada da obra. Será executado um barracão de obra alojamento, refeitório e vestiário conforme planilha de orçamento. Deverá ser instalada uma placa de 6,00 m²

3.2 Movimento de Terra

Em relação à movimentação de terras, será feita escavação mecânica com retroescavadeira até a profundidade de projeto.

O fundo da vala deverá ser nivelada e compactada com maço de 30gk. O reaterro deverá ser manual e em camadas de 20cm.

3.3 Fundação

A fundação a ser executada, em função das características do solo, onde o terreno é muito resistente, predominando o arenite rosa muito compacto, será do tipo muro de contenção. O concreto a ser utilizado será conforme o da estrutura, ou seja com Fck de 20 MPa. Toda a fundação será armada com aço CA-50. Todas as formas, deverão ser retiradas (desformadas) para a verificação da existência de falhas de concretagens, antes dos serviços de aterro.

Salto do Céu/MT, 20 de junho de 2011

Jamir Silva Sampaio

Eng. Civil CREA 1200598296